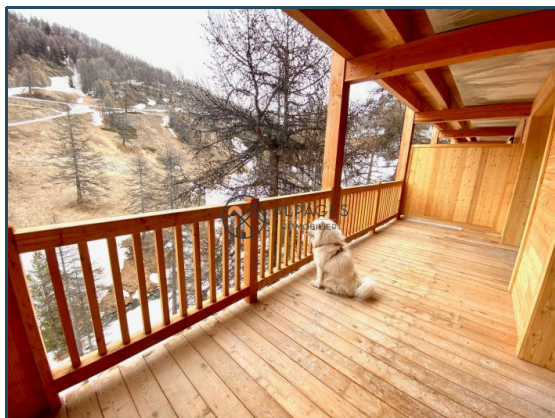


107 000 €

 22 m<sup>2</sup> 1 pièce Vars

Vendu

Type d'appartement	Studio
Surface	22.00 m <sup>2</sup>
Séjour	16 m <sup>2</sup>
Pièces	1
Salle d'eau	1 avec wc
Étage	5
Epoque, année	2020 Récent
État général	En excellent état
Chauffage	Au sol Individuel
Cuisine	Nue
Ameublement	Non meublé
Vue	Montagne
Ouvertures	Bois, Double vitrage
Exposition	Est
Ascenseur	Oui

Référence VA1906 DISPONIBLE IMMEDIATEMENT -  
Superbe Studio de 4 personnes au 5ème et dernier étage  
de la résidence VARSEA avec une terrasse de près de  
13m<sup>2</sup> orientée à l'Est avec vue sur les pistes et un torrent -  
TRES CALME -

La résidence est située à Vars Les Claux avec très  
prochainement un accès direct aux pistes de skis.

Accès sécurisé avec vidéophone + digicode.

L'aménagement du studio a été optimisé afin d'accueillir  
jusqu'à 4 occupants. En terme de confort, vous bénéficiez  
de menuiseries double vitrage en bois, d'un chauffage au  
sol électrique commandable à distance, d'une VMC double  
flux, d'une salle de bain avec douche à l'italienne ainsi que  
d'une grande terrasse exposée sud-est sans vis à vis  
donnant sur les montagnes et la forêt de mélèzes.

Le bien est vendu nu en pleine propriété.

Possibilité de faire une étude pour la rentabilité locative.

Possibilité de récupérer la TVA (condition en agence)

Soit 107'000 € Hors Taxe ou 128'000 € TTC

FRAIS DE NOTAIRE DE 2,5%

Copropriété :

Nombre de lots : 55

Pas de Procédure

Dans une copropriété de 55 lots. Quote-part moyenne du  
budget prévisionnel 380 €/an. Aucune procédure n'est en  
cours. DPE manquant Nos honoraires :

<https://files.netty.immo/file/alpages/honoraires>

Les points forts :

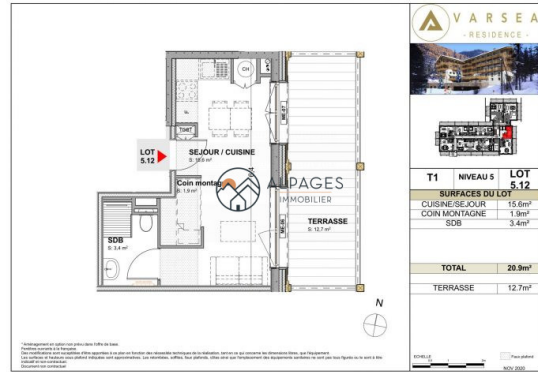
- Neuf
- Grande Terrasse
- Belles prestations



**ALPAGES IMMOBILIER**  
Le point Show  
05560 Vars  
04 92 54 19 21

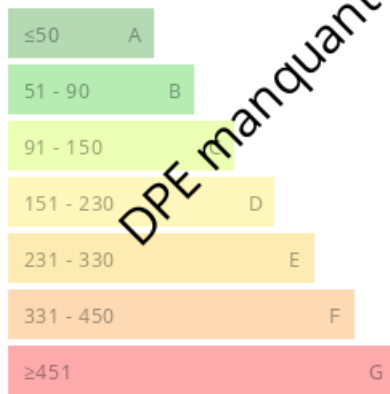


**Marine DOUTRE**  
info@alpages-immo.com  
06 15 61 52 08



### Consommations énergétiques

Logement économe



Logement énergivore (kWh/m<sup>2</sup>.an)

### Émission de gaz à effet de serre

Faible émission de GES



Forte émission de GES (kg CO<sub>2</sub>/m<sup>2</sup>.an)